

会津サポステ

応募するのに
履歴書と職務経歴書が
いるみたいなんだけど
書き方がよくわからない・・・

求人を探しているんだけど
情報が多すぎてどうやって
選んだらいいのか
よくわからないんだ・・・

毎月隔週木曜日

そんな時こそ!

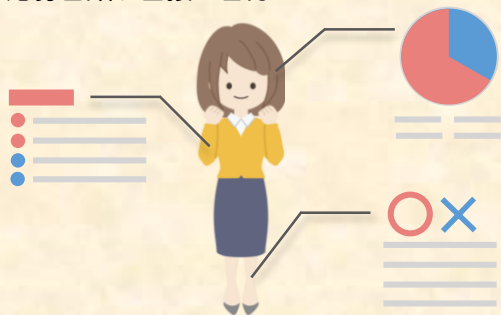
10:30~12:00開催中!

就活講座

就活講座では、就活に必要な知識をまとめて学べます!

自己分析編

就活の第一歩は「自分を知ること」!
自分の強みや弱みをきちんと把握することで
応募書類や面接で自分をアピールできます。



応募書類編

履歴書や職務経歴書だけではなく、送付状
や封筒の書き方や提出のルールまで、
ぎゅっと詰め込んだ内容です。



会津地域若者サポートステーション

お問合せは
こちらから

会津若松市一箕町電賀藤原52ヨークベニマル一箕町店隣接テナント
TEL 0242-32-0011
Mail info@job-sapo.com
公式LINE @bxo7246m



ホームページ

就活講座

毎月隔週木曜日
10:30~12:00

講座内容

自己分析編

隔週木曜日 10:30~12:00

あなたを取り巻く環境を確認する

- ・職業別有効求人数及び有効求職者数の状況

自己理解と求人理解

- ・仕事観を持つ
～就職のミスマッチを防ぐために～
- ・キャリアの棚卸
- ・働く目的を考える
- ・自分の長所を考える・自己PR

求人情報の収集

- ・さまざまな求人から情報を得る

ハローワーク求人票の見方

- ・ハローワーク求人票の見方のポイント



応募書類編

隔週木曜日 10:30~12:00

応募書類の作成方法

- ・履歴書作成のポイント
- ・志望動機作成のポイント
- ・職務経歴書作成のポイント
- ・送付書、応募書類一式送付の仕方

知っておきたい労働法について

- ・雇用契約について
- ・休日、時間外について
- ・保険について
- ・様々な働き方（雇用形態）について

履歴書に書く練習

- ・手本を参考にしながら、正しい位置に書く練習
- ・封筒に曲がらないように書くコツ



🐦講座担当から🐦

就活の基本は、自分を知ることから！自己分析編では自分の長所や短所を再確認し、就活を行う上での『軸』を明らかにしていきます。また、これまでサポステで、利用者さんに個別に面談で対応させていただいていた内容（求人

情報の収集方法、ハローワーク利用法、履歴書作成のポイント、働くうえでのルール（労働法）を講座の形にしました。具体的な応募先を決める前に、ぜひ早めにご覧になっておいていただきたい内容です。

講座を受講を検討されるみなさんへ

- ・こちらの講座は会津地域若者サポートステーションに登録している方向けに提供しているメニューです。
- ・参加には事前申し込みが必要です。（申込み切：実施日の2日前まで）
- ・講座は会津地域若者サポートステーション隣接教室で行います。
- ・使用する資料はサポステが準備します。

お申込みお待ちしております。